

SÕIDUKI PILDISTAMISE JUHEND

UUS SÕIDUK

Sõidukist ei ole pilte vaja kui sõiduk on uus. Sõiduk on uus kui see ei ole esindusest välja sõitnud ja kilomeet-raaž on kuni 100 km.

Peale kaskokindlustuse ostmist saada meile myyk@gjensidige.ee sõidukile tehtud müügipakkumine, kus on kirjas sõiduki standard- ja lisavarustus. Seejärel väljastame poliisi.

KASUTATUD SÕIDUK

Kaskokindlustuse kindlustuskaitse algab ja poliis väljastatakse ainult siis, kui meil on sinu sõidukist nõuete-kohased pildid. Palun arvesta, et pildid peavad olema Gjensidigele saadetud vähemalt kaks tööpäeva enne kindlustuslepingu jõustumist.

Kui Gjensidigele pole nõuetekohaseid fotosid edastatud enne kindlustuskaitse alguskuupäeva, siis kindlus-tuskaitse ei alga, kindlustusleping tühistatakse ning kindlustusandja tagastab kogu tasutud kindlustusmakse.

Sõiduki pildistamiseks on sul 3 võimalust:

1. Mine meie koostööpartneri juurde

Sinu jaoks on kõige lihtsam leida endale sobivaima asukohaga koostööpartner. Sõida pildistamist vajava sõidukiga partneri juurde, kes hoolitseb nii pildistamise kui piltide edastamise eest. Koostööpartnerite nimekirja leiad [siit](#).

2. Tule meie juurde

Asume Tallinnas, Sõpruse pst 145 ja pildistada saab tööpäeviti 09:00 – 16:30. Pildistamiseks lepi aeg kokku helistades 611 6112.

3. Pildista ise

Ise oma sõidukit pildistades peab järgima allolevat pildistamise juhendit..

Ise pildistamise detailne juhend

- Pildid peavad olema tehtud vahetult enne Gjensidigele edastamist.
- Veendu, et sõiduki pildistamiseks on piisavalt valge. Jälgi, et pildistamise ajal ei lange sõidukile varje ning ei oleks peegeldusi.
- Sõiduk peab pildistamise ajal olema puhas (ei tohi olla porine, lumine jne).
- Fotod peavad olema selged ja suurendatavad ehk piltide pikslite arv ei tohi olla madalam kui 1 Mpx.
- Saada e-posti aadressile myyk@gjensidige.ee vähemalt 11 fotot (fotode lõplik arv sõltub lisavarustuse hulgast ja sõiduki olukorrast). Maksimaalne andmemaht ühe e-kirja kohta ei tohi ületada 30 MB. Kui foto-de maht on suurem, palume need saata mitme e-kirjaga.
- Vaatame fotod üle ühe tööpäeva jooksul. Kui fotod ja sõiduki olukord vastavad nõuetele, väljastame kaskokindlustuse poliisi.

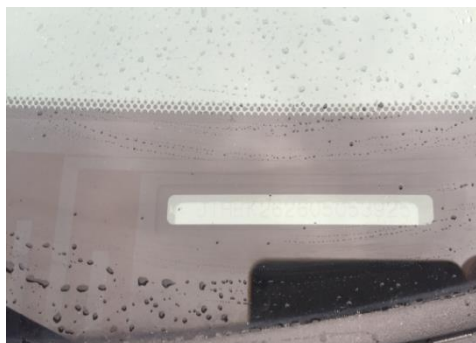


Kindlasti on vaja fotosid

- Eest ja tagant sõiduki mõlemast küljest diagonaalis - sõiduki registreerimisnumber peab olema tuvastatav ning fotod peavad olema tehtud sõidukist nii kaugel, et see mahub korralikult foto raamidesse.



- Suures plaanis esiklaasist ning tehasetähisest (VIN-kood) kerel või esiaknal.



- Armatuurlauast koos odomeetri näiduga (sõiduki läbisõidu kilometraaž peab olema tuvastatav) ja kesk-konsoolist.





- Valu- ja kroomvelgedest. Velg ja rehv ühel pildil - fotol peavad olema näha turvapoldid velgedel ning rehvide mõõdud.
- Kui sõidukil kasutatakse vastavalt hooajale erinevaid komplekte valu- või kroomvelgi/rehve või soetatakse juurde uued veljed/rehvid, siis peale velgede/rehvide vahetamist tee uued pildid vastavalt juhendile ja saada meile myyk@gjensidige.ee



- Sõidukiga kaasas oleva(te)st süütevõtme(te)st ja/või alarmpultidest.
- Lisaks tuleb pildistada lisavarustust, mida eelnevatel fotodel ei ole näha. Tavapäraselt:
 - audio- või videosüsteem (näiteks TV ja heliseadmed (kõlarid), võimendi(d), subwoofer jne) – fotodel peaks olema kuvatud seadmete mark ja mudel.
 - muud seadmed (näiteks kärukonks, sõiduki tagumiste akende elektrilised kardinaad, webasto eelsoojendus vms).
- Juhul, kui sõidukil on vigastusi (näiteks mõlgid, praod, mõrad jne), tuleb teha foto vigastusest ja üldvaatena, et tuvastada vigastuse asukoht sõidukil. Suuremate või rohkemate vigastuste korral võib Gjensidige lepingu tegemisest keelduda!